

EN	STEP	DIR		
D38	A0	A1	GND	X
A2	A6	A7	GND	Y
A8	D46	D48	GND	Z
D24	D26	D28	GND	E0
D30	D36	D34	GND	E1
D44	D42	D43	GND	E2

D8+ } 输入电压
D5+ }

D8+	D8-
D8+	D8-
D8+	D8-
D8+	D8-
D8+	D8-
D8+	D8-
D8+	D8-
D8+	D8-
D8+	D8-
D8+	D8-
D5+	D5-
GND	GND
D4	A14
X-	VCC
Y+	X+
X-2A	X-1B
X-2B	X-1A
Y-2A	Y-1B
Y-2B	Y-1A
E2-1B	Z-1B
E2-1A	Z-1A
E2-2A	Z-2A
E2-2B	Z-2B

15 左喷头

D6-	D10-	E0-2B
D9+	D11	E0-2A
J21+	UCC	E0-1B
D22	GND	D10+
D18		1

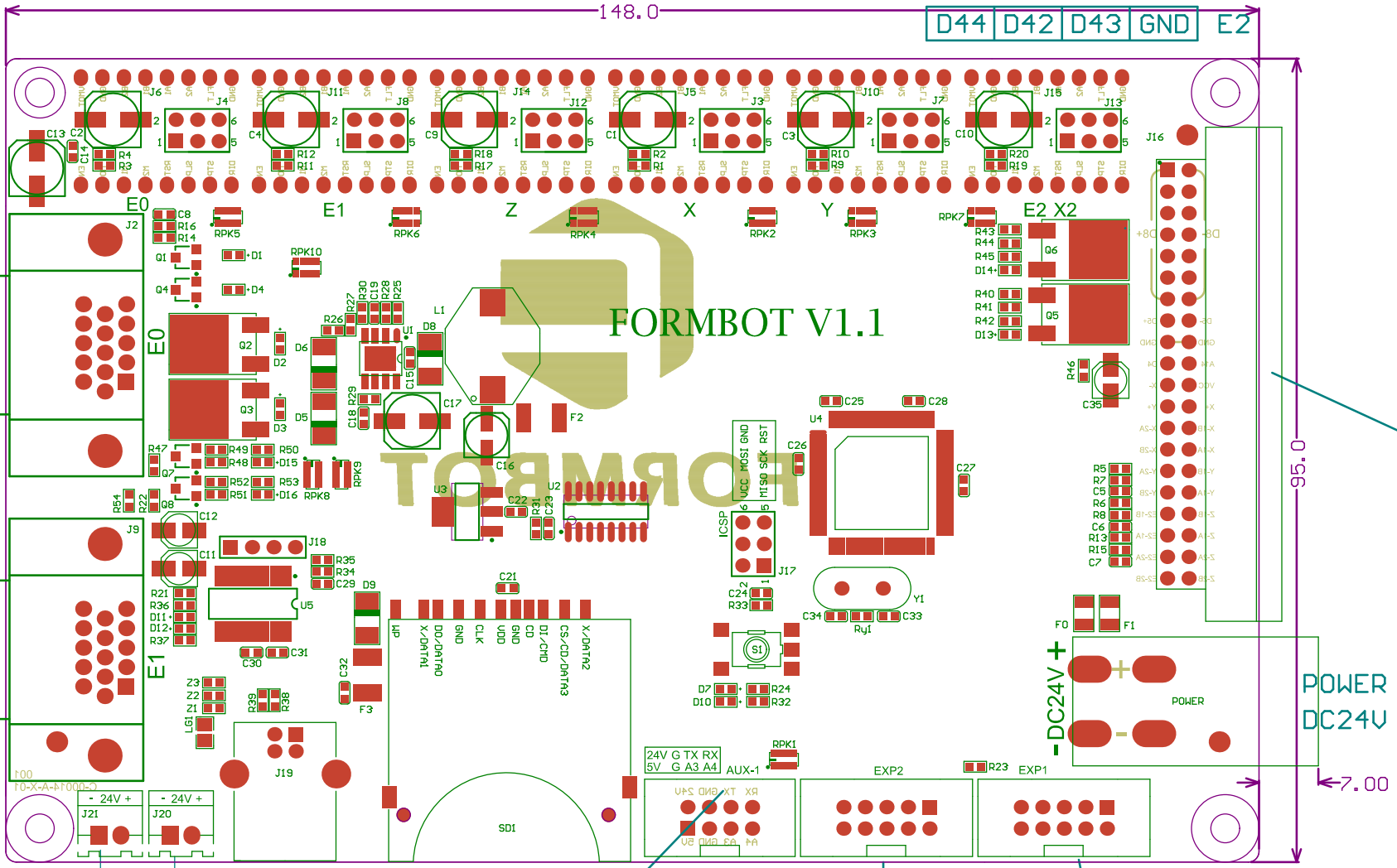
D10+ } 输入电压
D9+ }

15 右喷头

D21	D7-	E1-2B
UCC	D45+	E1-2A
GND	D45+	E1-1A
J14+	D45-	E1-1B
J14-	D12+	D7+
D12-		1

J14- = GND

D12+ } 输入电压
D45+ }



24V FAN- FAN+

24V	GND	TX D1	RX D0
5V	GND	A3 D57	A4 D58

AUX-1

GND	D49	D33	D31	D50	D52
D41	RST	D51	D53	D52	D52

EXP2

GND	D27	D23	D17	D37	D35
5V	D29	D25	D16	D35	D35

EXP1

POWER
DC24V